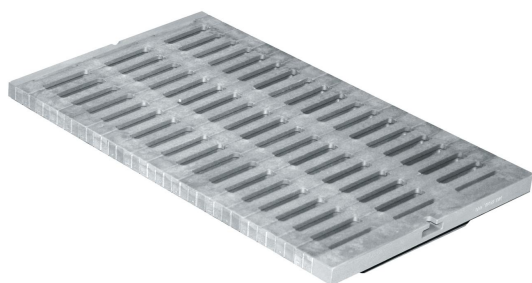
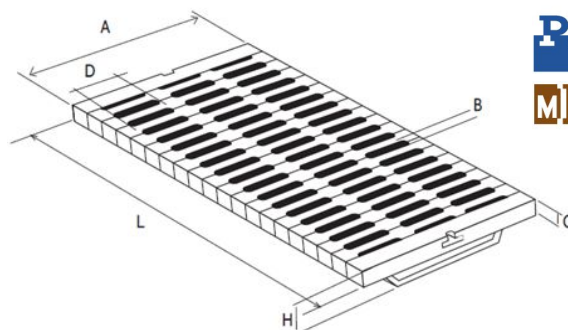


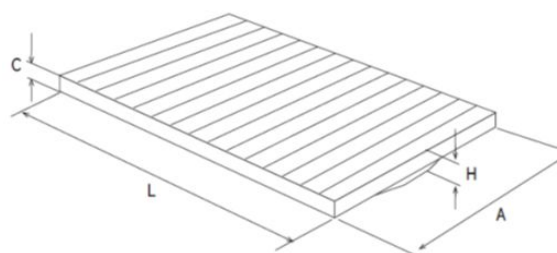
## Griglie e coperchi per canale grigliato modulare 300 PRATIKO



MG30500G



MC30500G



Codice	A mm	B mm	C mm	D mm	H mm	L mm	Carico di rottura kN	Passaggio acqua cm <sup>2</sup>	Peso g
<b>MG30500G</b>	300	12	20	65	50	499	50	420	2600
<b>MG30999G</b>	300	12	20	65	50	999	50	840	5200
<b>MC30500G*</b>	300	-	20	-	50	499	60	-	3000
<b>MC30999G*</b>	300	-	20	-	50	999	60	-	5950

\*articolo disponibile fino ad esaurimento scorte

**Materiale:** Nylon rinforzato con fibra di vetro

**Colore:** Grigio

**Caratteristiche:** Il MULTIGRIL sia griglia che coperchio è composto da traversini accoppiati tra loro mediante incastro. Questo rende possibile ottimizzare la struttura del traversino in modo da conferirgli una elevata resistenza al carico. La lunghezza totale "L" può variare leggermente (da 5 a 10 mm in funzione dell'impaccamento dei traversini).

- Classe di carico A15

