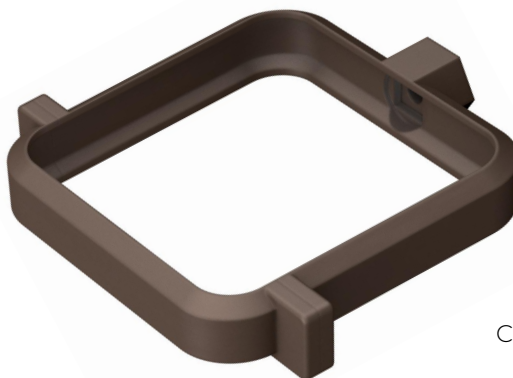


## Collarino per tubi e raccordi 80x80



CNQ80M

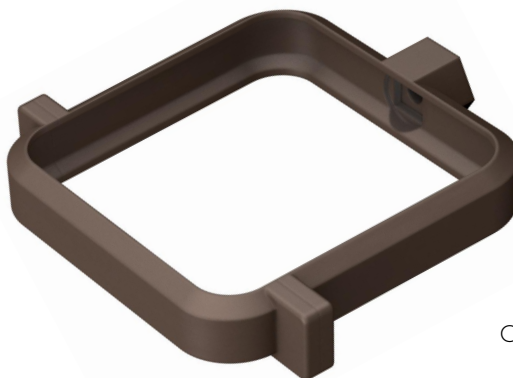
Descrizione	U/M	Codice	
		CNQ80N	CNQ80M
Colore	-	grigio	marrone
Peso	g	24	24
Misura nominale	mm	80x80	80x80
Larghezza di ingombro esterna	mm	107	107
Profondità di ingombro esterna	mm	100	100
Altezza	mm	19	19
Spessore a centro corpo	mm	2,5	2,5
Lunghezza vite autofilettante di serraggio	mm	16	16
Diametro vite autofilettante di serraggio $\varnothing$	mm	4	4
Inserto dado metallico	-	M6	M6

**Materiale:** PP

**Caratteristiche:** Il collare comprensivo di dado di fissaggio è composto da due semi-collari giuntati da una parte con incastro e dall'altra con una vite AF 4x16.  
**INSTALLAZIONE:** posizionare il primo collarino al di sotto del bicchiere, distribuire gli altri lungo la discesa ogni 140 cm circa e posizionare l'ultimo collarino in basso a non più di 80 cm dal suolo.



## Collarino per tubi e raccordi 100x100



CNQ10M

Descrizione	U/M	Codice	
		CNQ10N	CNQ10M
Colore	-	grigio	marrone
Peso	g	28	28
Misura nominale	mm	100x100	100x100
Larghezza di ingombro esterna	mm	127	127
Profondità di ingombro esterna	mm	120	120
Altezza	mm	19	19
Spessore a centro corpo	mm	2,5	2,5
Lunghezza vite autofilettante di serraggio	mm	16	16
Diametro vite autofilettante di serraggio $\varnothing$	mm	4	4
Inserto dado metallico	-	M6	M6

**Materiale:** PP

**Caratteristiche:** Il collare comprensivo di dado di fissaggio è composto da due semi-collari giuntati da una parte con incastro e dall'altra con una vite AF 4x16.  
**INSTALLAZIONE:** posizionare il primo collarino al di sotto del bicchiere, distribuire gli altri lungo la discesa ogni 140 cm circa e posizionare l'ultimo collarino in basso a non più di 80 cm dal suolo.

