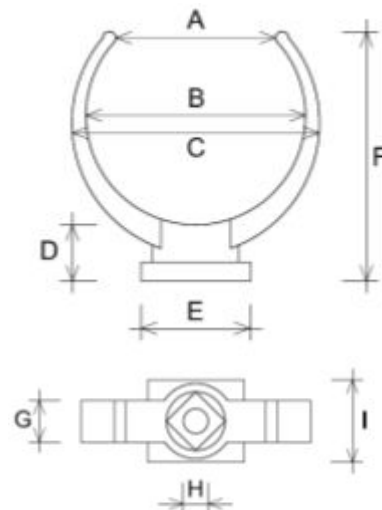


## Collarino a lira per tubi $\varnothing$ 50



CNLM50M



Descrizione	U/M	Codice			
		CNLM50B	CNLM50N	CNLM50S	CNLM50M
Colore	-	bianco	grigio	sabbia	marrone
Peso	g	13	13	13	13
Diametro nominale $\varnothing$	mm	50	50	50	50
Spessore minimo a centro corpo	mm	3,3	3,3	3,3	3,3
Spessore massimo a centro corpo	mm	6,0	6,0	6,0	6,0
A - larghezza apertura	mm	35	35	35	35
B - diametro interno	mm	47	47	47	47
C - diametro esterno	mm	56	56	56	56
D - altezza base	mm	12	12	12	12
E - larghezza base	mm	23	23	23	23
F - altezza totale	mm	54	54	54	54
G - larghezza corpo	mm	10	10	10	10
H - diametro inserto dado metallico	-	M6	M6	M6	M6
I - lunghezza base	mm	20	20	20	20

**Materiale:** PVC-U

**Caratteristiche:** INSTALLAZIONE: posizionare il primo collarino al di sotto del bicchiere, distribuire gli altri lungo la discesa ogni 140 cm circa e posizionare l'ultimo collarino in basso a non più di 80 cm dal suolo.

