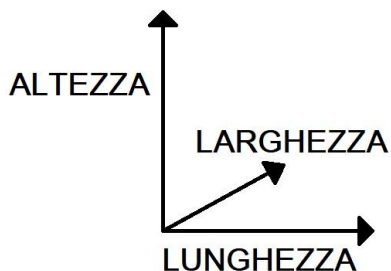
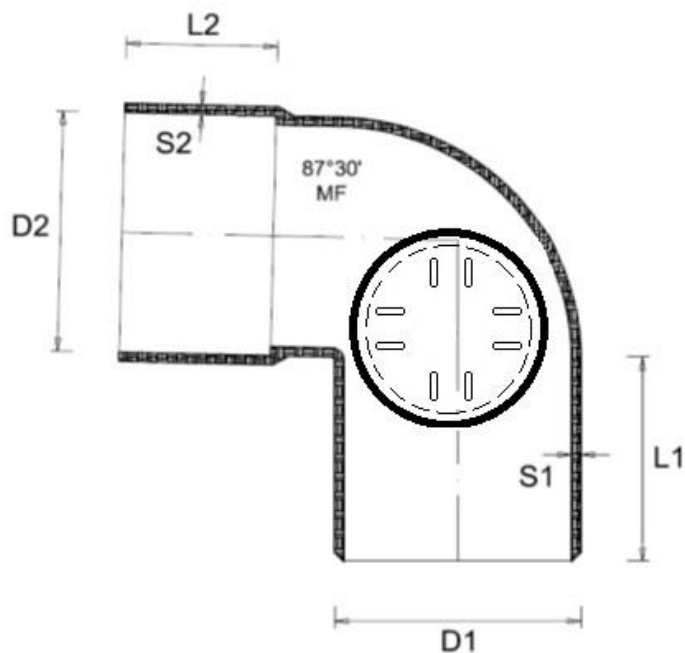


## Raccorderia edilizia gamma completo - Curva 87° 30' con tappo d'ispezione -



**SINISTRO**

CSTVS87125



RIFERIMENTI NORMATIVI: UNI EN 1329-1:2021

Codice	D1(M)	D2(F)	L1(M)	L2(F)	S1(M)	S2(F)	LUNGH	LARGH	ALT	PESO
	mm	mm	mm	mm	mm	mm	mm	mm	mm	g
<b>CSTVS87100</b>	100,0	100,5	57	52	3,0	2,6	170	170	169	390
<b>CSTVS87125</b>	125,0	125,6	65	56	3,2	3,0	200	195	199	540
<b>CSTVS87160</b>	160,0	160,6	70	55	3,2	3,0	236	230	234	735

**Materiale:** PVC-U

**Colore:** Arancio tipo RAL 2008

**Caratteristiche:** L'articolo è ricavato dalla curva 87°30' D.IXX mm MF sulla quale è saldato un tronchetto con tappo a vite filettato D. 80 mm  
I prodotti della linea raccorderia edilizia ad incollaggio prodotti da First Plast, vengono realizzati in PVC-U nel rispetto dei requisiti prescritti dalla norma UNI EN1329-1:2021 relativa ai sistemi per scarichi a bassa e alta temperatura all'interno della struttura degli edifici.

