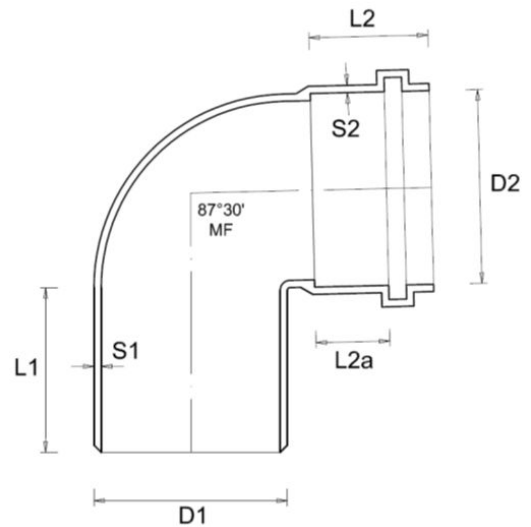
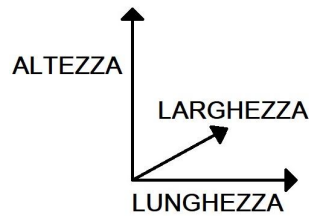


Serie fognatura - Curva 87° 30' -



COA87160



RIFERIMENTI NORMATIVI: EN 1401-1:2019

Codice	D1 (M)	D2 (F)	L1 (M)	L2 (F)	L2 (A)	S1(M)	S2(F)	lung	largh	alt	Peso
	mm	mm	mm	mm	mm	mm	mm	mm	mm	mm	g
COA87160	160,0	160,8	88	73	47	4,2	3,6	258	181	267	975
COA87200	200,0	201,0	105	87	56	5,0	4,4	318	220	327	1.720
COA87250	250,0	250,8	127	122	74	5,4	5,6	395	280	420	3.400
COA87315	315,0	316,0	132	118	67	7,8	6,9	460	350	480	5.960

Materiale: PVC-U

Colore: Rosso Tipo RAL 8023

Caratteristiche: Le curve a 87° 30' sono complete di guarnizione a labbro e trovano impiego per :
 - Scarichi di acque di rifiuto civili ed industriali (acque bianche, nere e miste).
 - Scarichi industriali, agricoli e di acque di rifiuto in genere nel limite della resistenza chimica dei materiali.

