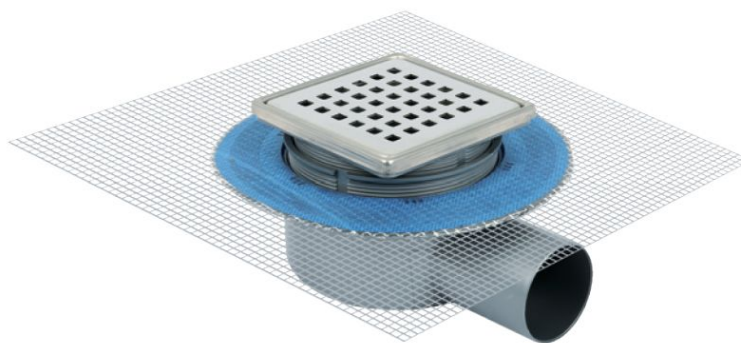
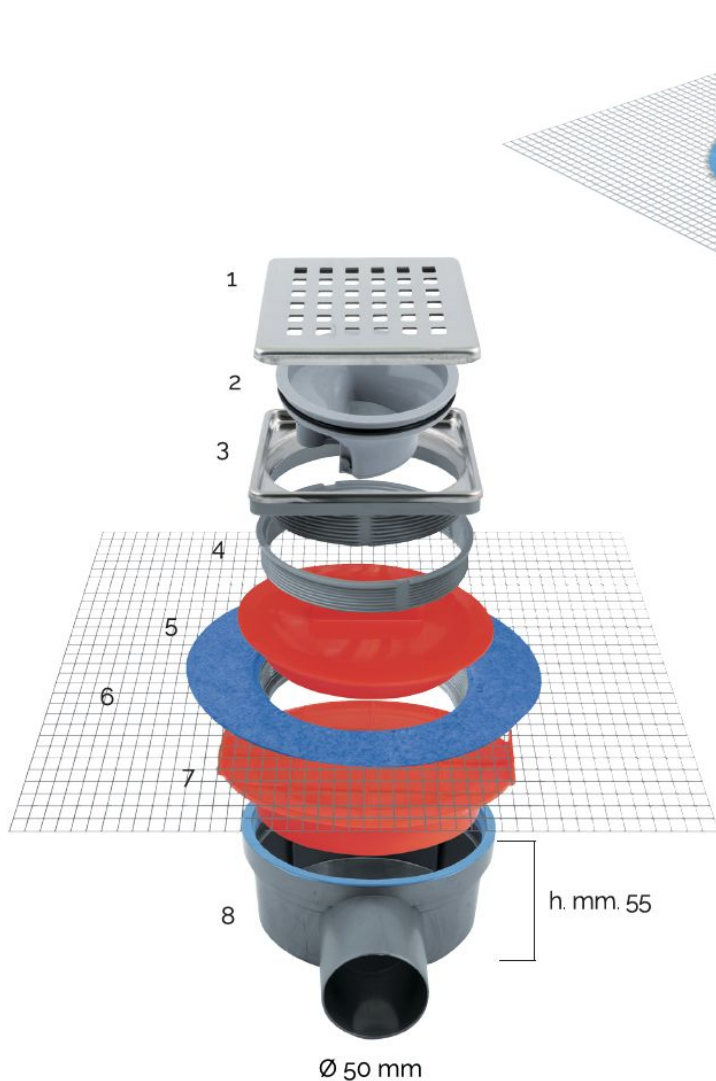


Chiusino sifonato con rete per supporto guaina e griglia inox



1. Griglia estetica in acciaio inox AISI 304
2. Valvola anti odore
3. Telaio in acciaio inox AISI 304 regolabile in altezza
4. Flangia filettata con altezza regolabile da 1 a 3 cm
5. Coperchio rimovibile per applicazione guaina liquida
6. Rete di supporto per guaina liquida
7. Coperchio rimovibile per posa in opera
8. Chiusino in ABS con guarnizione e rete preassemblata + scarico orizzontale Ø 50 mm orientabile di 360°



Descrizione	U/M	Codice
		CHABS10BOXIN
Colore griglia	-	inox
Peso	g	675
Dimensioni telaio plastica	mm	100x100
Dimensioni telaio acciaio	mm	103x103
Dimensioni griglia	mm	93x93
Diametro scarico	mm	50
Altezza Totale	mm	95

Materiale: ABS (corpo), Acciaio inox (telaio, griglia)

Caratteristiche: Chiusino sifonato con rete per supporto guaina liquida e griglia inox. Lo scarico è orientabile di 360°.

