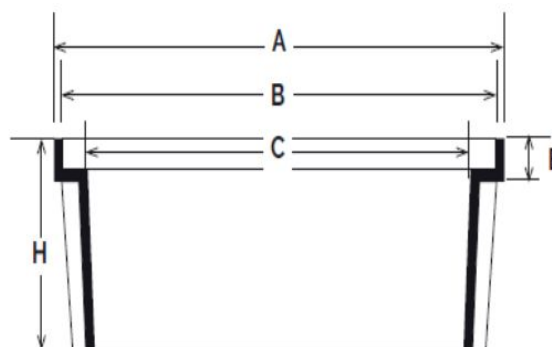


## Anello di prolunga universale per pozzetti



APZ1040



Codice	A mm	B mm	C mm	E mm	H mm	Peso g
<b>APZ1020</b>	200	190	158	20	124	420
<b>APZ1025</b>	246	236	208	20	120	480
<b>APZ1030</b>	296	285	255	20	122	605
<b>APZ1040</b>	397	386	350	24	128	1120
<b>APZ1045</b>	445	433	395	24	128	1230
<b>APZ2055</b>	546	536	503	35	234	2410

**Materiale:** Polipropilene rinforzato con carica minerale.

**Colore:** Grigio chiaro

**Caratteristiche:** Gli anelli universali vengono utilizzate quando la condotta si trova ad una profondità maggiore rispetto al pozzetto, il quale ha la funzione di raccolta delle acque piovane o più in generale ovunque sia necessaria la raccolta di liquidi. Gli anelli di prolunga sono idonei per tutti i pozzetti.

