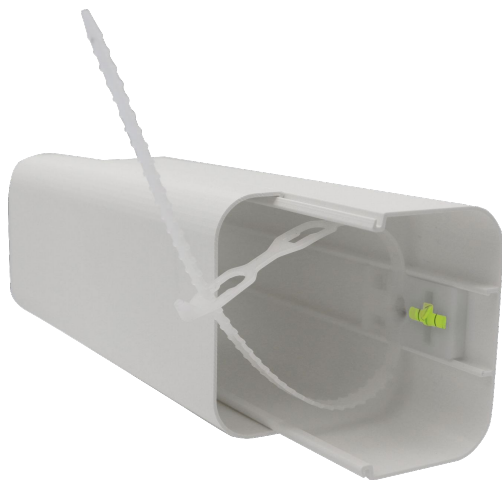
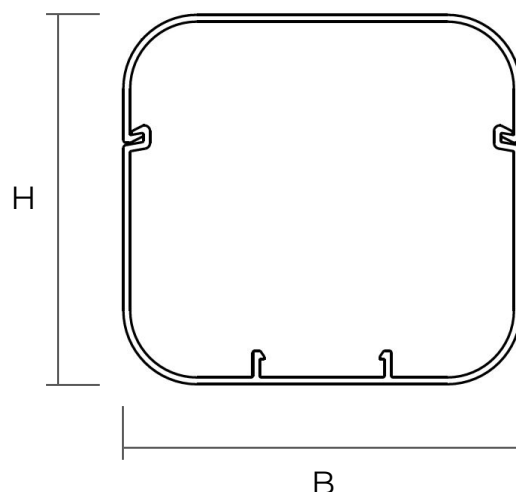
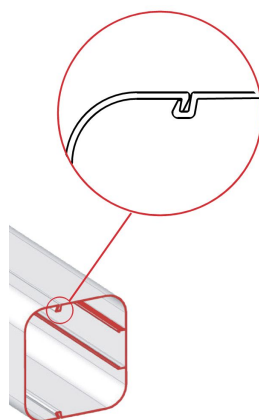


## Profilo scatolato estruso per sistema di collegamento split PROFIL TOP FREDDO

**Profil TOP**  
FREDDO



Esempio di installazione  
con il kit fascette FFUB



Codice	Colore	BxH mm	Lunghezza m
<b>FPRT70B</b>	bianco	70x65	2
<b>FPRT100B</b>	bianco	98x73	2

**Descrizione:** Canalina serie 70 / 100 per sistema Profil Top Freddo

**Materiale:** PVC

**Caratteristiche:** La canalina dispone di un comodo incastro per chiusura e apertura per ispezione. È predisposta per l'installazione con kit fascette fermatubi universali.

Profil Top Freddo è un sistema di collegamento split estetico e pratico prodotto in PVC antiurtizzato, autoestinguente e resistente ai raggi UV. Consente la messa in posa di impianti per condizionamento.

